



Sjúkratryggingar
Íslands

Kostnaður sjúkratrygginga vegna flogaveikilyfja 2008



Kostnaður sjúkratrygginga vegna flogaveikilyfja 2008

Samantekt

Kostnaður sjúkratrygginga vegna flogaveikilyfja nam 564 millj.kr. árið 2008. Kostnaður hækkaði um 182 millj. kr. eða um 48% frá fyrra ári þrátt fyrir að notkun hafi aðeins aukist um 5%. Ástæða þessa misræmis felst einkum í falli krónunnar. Lyfið Lyrica hefur aukist mest eða um 97 millj.kr. og helsta ástæðan er aukin notkun lyfsins. Lyrica er notað við flogaveiki, við taugaverkjum og almennri kvíðaröskun. Rúmlega 8 þús. einstaklingar fengu ávísað flogaveikilyfi á árinu 2008.

Tölfræðigagnagrunnur Sjúkratrygginga Íslands

Upplýsingar um almenna lyfjanotkun og lyfjakostnað eru fengnar úr tölfræðigagnagrunni SÍ og byggja á afgreiddum lyfseðlum sem apótek senda SÍ með rafrænum hætti. Í tölfræðigrunninum eru eingöngu upplýsingar um notkun lyfseðilsskyldra lyfja afgreiddra úr apótekum, en hvorki upplýsingar um lausasölulyf sem seld eru án lyfseðils né lyf sem notuð eru á sjúkrahúsum eða öðrum stofnunum.

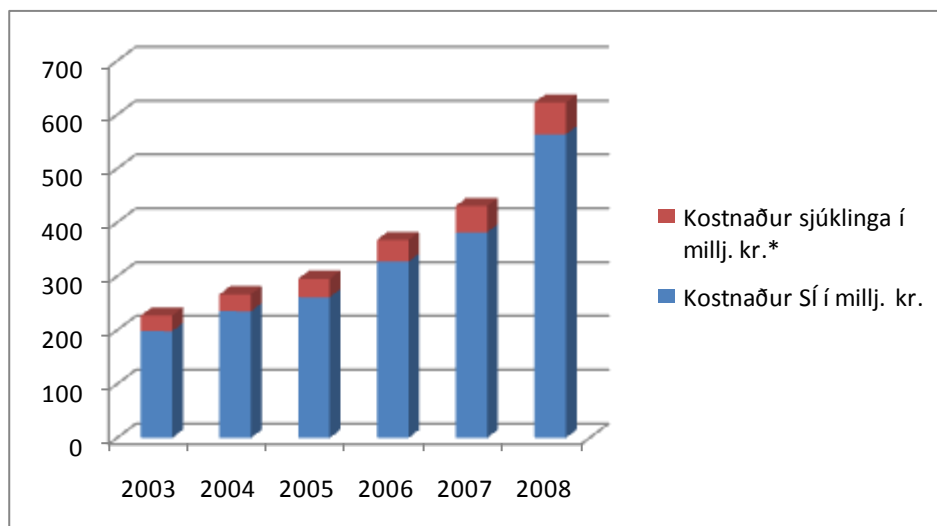
Lyfjanotkun er mæld í fjölda DDD (skilgreindum dagsskömmtum). Skilgreindur dagsskammtur (DDD) miðast við skilgreiningar frá WHO Collaborating Centre (WHOCC) for Drug Statistics Methodology, Norwegian Institute of Public Health. Fyrir þau lyf sem WHO hefur ekki úthlutað DDD er stuðst við skilgreiningar frá Lægemiddelstyrelsen í Danmörku.

ATC flokkun (Anatomical -Therapeutical-Chemical Classification) er flokkunarkerfi þar sem lyf eru flokkuð eftir því í hvaða líffærakerfi þeim er aðallega ætlað að hafa áhrif. Þannig er A flokkur (alimentary) meltingarfæra- og efnaskiptalyf, B flokkur (blood) blóðlyf o.s.frv.

Lyfjadeild Sjúkratrygginga Íslands, mars 2009

Kostnaður vegna flogaveikilyfja í ATC-flokki N03

Mynd 1 Kostnaður vegna flogaveikilyfja 2003-2008



Tafla 1 Kostnaður vegna flogaveikilyfja 2003-2008

Ár	Kostnaður SÍ í millj. kr.	Breyting frá fyrra ári	Kostnaður sjúklinga í millj. kr.*	Hluttur sjúklinga sem hlutfall af heildarsöluverðmæti
2003	198		29	13%
2004	235	19%	31	12%
2005	261	11%	34	12%
2006	327	25%	41	11%
2007	382	17%	49	11%
2008	564	48%	59	9%

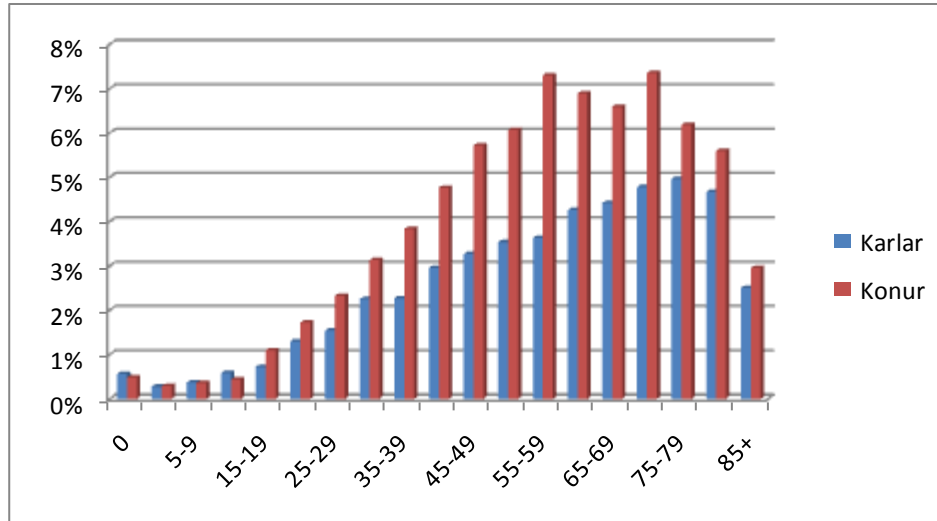
* Ekki tekið tillit til afslátta apóteka

Tafla 2 Notkun flogaveikilyfja og fjöldi einstaklinga á flogaveikilyfjum 2003-2008

Ár	Fjöldi DDD, þús. ein.	Breyting frá fyrra ári	Fjöldi einstaklinga	Breyting frá fyrra ári
2003	910		5.059	
2004	978	7%	5.605	11%
2005	1.125	15%	6.191	10%
2006	1.279	14%	6.740	9%
2007	1.472	15%	7.656	14%
2008	1.543	5%	8.484	11%

Notkun eftir kyni og aldri

Mynd 2 Hlutfall Íslendinga sem fengið hafa eina eða fleiri lyfjaávisun á flogaveikilyf árið 2008 eftir aldri og kyni

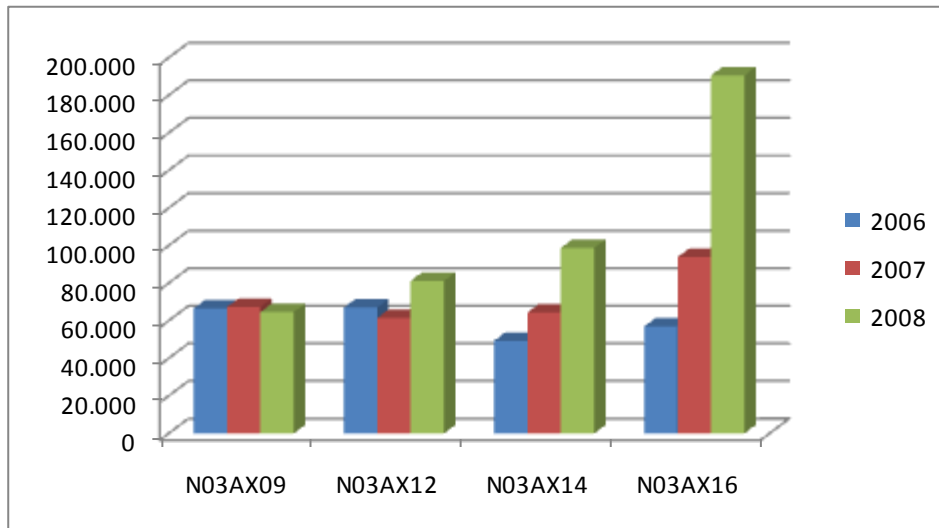


Kostnaðarsömustu flogaveikilyfin 2008

Tafla 3 Kostnaðarsömustu flogaveikilyfin

ATC-númer	Innihaldsefni	Kostnaður SÍ í þús. kr.	Fjöldi DDD í þús. ein.	Fjöldi ávísana
N03AX16	Pregabalín (Lyrica)	190.608	416	11.326
N03AX14	Levetiracetem (Keppra (Lyfjaver))	98.704	109	2.162
N03AX12	Gabapentín (Gabapentin (Merck NM, NM Pharma), Neurontin (D.A.C.))	81.213	172	5.447
N03AX09	Lamótrigín (Lamictal (D.A.C.), Lamotrín)	64.579	170	6.050
N03AG01	Valpróínsýra (Depakine, Depakote, Orfiril (Long, Retard))	29.811	134	4.188
N03AX11	Tópíramat (Topamax (D.A.C.), Topimax (Lyfjaver))	27.149	29	1.288
N03AF02	Oxkarbazepín (Trileptal)	22.828	95	1.293
N03AF01	Karbamazepín (Tegretol (Retard (Lyfjaver)))	18.012	152	4.310
N03AE01	Klónazepam (Rivotril)	10.048	113	11.950
N03AX15	Zonísamíd (Zonegran)	9.970	11	232
N03AG04	Vígabatrín (Sabrillex)	4.810	8	240
N03AB02	Fenýtóín (Fenantoin Recip)	1.442	83	1.783
N03AX10	Felbamat (Taloxa)	1.393	1	27
N03AA02	Fenemal (Fenemal Recip)	935	47	805
N03AF03	Rúfínamíd (Inovelon)	779	0	12
N03AD01	Etósúxímíð (Ethosuximide)	706	1	11
N03AA03	Prímídon (Primidon)	530	2	89

Mynd 3 Kostnaðarsömustu flogaveikilyfin, þús. kr.



N03AX09 – Lamictal, Lamotrin

N03AX12 – Gabapentin Merck NM, Gabapentin NM Pharma, Neurontin

N03AX14 – Keppra

N03AX16 – Lyrica

Tafla 4 Kostnaður og notkun flogaveikilyfja

Lyfjaheiti	Kostnaður SÍ, þús. kr.			Breyting		DDD, þús. ein.			Breyting	
	2006	2007	2008	Þús. kr.	%	2006	2007	2008	Þús. ein.	%
Fenemal Recip	599	678	935	257	38%	44	48	47	-1	-3%
<i>N03AA02 samtals</i>	<i>599</i>	<i>678</i>	<i>935</i>	<i>257</i>	<i>38%</i>	<i>44</i>	<i>48</i>	<i>47</i>	<i>-1</i>	<i>-3%</i>
Primidon ERA	625	660	530	-130	-20%	4	4	2	-2	-63%
<i>N03AA03 samtals</i>	<i>625</i>	<i>660</i>	<i>530</i>	<i>-130</i>	<i>-20%</i>	<i>4</i>	<i>4</i>	<i>2</i>	<i>-2</i>	<i>-63%</i>
Fenantoin Recip	1.039	1.083	1.442	359	33%	93	90	83	-7	-9%
Phenytoin Oral	26	47	0	-47	-100%	0	0	0	0	
<i>N03AB02 samtals</i>	<i>1.065</i>	<i>1.131</i>	<i>1.442</i>	<i>311</i>	<i>28%</i>	<i>93</i>	<i>90</i>	<i>83</i>	<i>-7</i>	<i>-9%</i>
Zarondan	71	84	0	-84	-100%	1	1	0	-1	
<i>N03AD01 samtals</i>	<i>71</i>	<i>84</i>	<i>706</i>	<i>621</i>	<i>735%</i>	<i>1</i>	<i>1</i>	<i>1</i>	<i>0</i>	<i>-17%</i>
Rivotril	6.802	7.223	10.048	2.824	39%	136	135	113	-22	-20%
<i>N03AE01 samtals</i>	<i>6.802</i>	<i>7.223</i>	<i>10.048</i>	<i>2.824</i>	<i>39%</i>	<i>136</i>	<i>135</i>	<i>113</i>	<i>-22</i>	<i>-20%</i>
Karbamazepin NM Pharma	1.521	360	0	-360	-100%	29	7	0	-7	
Tegretol	904	2.718	3.874	1.156	43%	12	31	31	0	0%
Tegretol Retard	9.274	9.832	11.330	1.499	15%	119	123	103	-20	-19%
Tegretol Retard (Lyfjaver)	1.012	1.308	2.808	1.500	115%	13	18	18	0	-1%
<i>N03AF01 samtals</i>	<i>12.711</i>	<i>14.217</i>	<i>18.012</i>	<i>3.795</i>	<i>27%</i>	<i>173</i>	<i>179</i>	<i>152</i>	<i>-27</i>	<i>-18%</i>
Trileptal	17.491	17.389	22.828	5.439	31%	100	97	95	-2	-2%
<i>N03AF02 samtals</i>	<i>17.491</i>	<i>17.389</i>	<i>22.828</i>	<i>5.439</i>	<i>31%</i>	<i>100</i>	<i>97</i>	<i>95</i>	<i>-2</i>	<i>-2%</i>
Inovelon	0	0	779	779		0	0	0	0	
<i>N03AF03 samtals</i>	<i>0</i>	<i>0</i>	<i>779</i>	<i>779</i>		<i>0</i>	<i>0</i>	<i>0</i>	<i>0</i>	
Depakine	4.650	5.219	5.879	660	13%	23	25	20	-5	-26%
Depakote	1.437	2.136	2.591	455	21%	0	0	0	0	
Orfiril	11.304	11.655	15.653	3.999	34%	106	106	96	-11	-11%
Orfiril Long	83	37	140	103	278%	0	0	0	0	
Orfiril Retard	3.236	3.926	5.547	1.621	41%	17	19	18	-1	-3%
<i>N03AG01 samtals</i>	<i>20.710</i>	<i>22.972</i>	<i>29.811</i>	<i>6.839</i>	<i>30%</i>	<i>146</i>	<i>150</i>	<i>134</i>	<i>-16</i>	<i>-12%</i>
Sabrillex	3.799	3.900	4.810	910	23%	10	10	8	-2	-24%
<i>N03AG04 samtals</i>	<i>3.799</i>	<i>3.900</i>	<i>4.810</i>	<i>910</i>	<i>23%</i>	<i>10</i>	<i>10</i>	<i>8</i>	<i>-2</i>	<i>-24%</i>
Lamictal	58.245	55.378	50.841	-4.536	-8%	130	132	128	-4	-3%
Lamictal (D.A.C.)	2.154	5.034	4.280	-753	-15%	5	13	11	-2	-16%
Lamotrigine Actavis	45	27	0	-27	-100%	0	0	0	0	
Lamotrin	6.062	6.859	9.458	2.599	38%	15	20	32	12	38%
<i>N03AX09 samtals</i>	<i>66.507</i>	<i>67.297</i>	<i>64.579</i>	<i>-2.718</i>	<i>-4%</i>	<i>151</i>	<i>164</i>	<i>170</i>	<i>7</i>	<i>4%</i>
Taloxa	509	588	1.393	805	137%	0	1	1	0	39%
<i>N03AX10 samtals</i>	<i>509</i>	<i>588</i>	<i>1.393</i>	<i>805</i>	<i>137%</i>	<i>0</i>	<i>1</i>	<i>1</i>	<i>0</i>	<i>39%</i>
Topamax (D.A.C.)	1.688	363	194	-169	-47%	3	1	0	0	-131%
Topimax	19.953	21.279	25.023	3.743	18%	29	29	27	-2	-8%
Topimax (Lyfjaver)	475	1.115	1.933	817	73%	1	2	1	0	-13%
<i>N03AX11 samtals</i>	<i>22.116</i>	<i>22.758</i>	<i>27.149</i>	<i>4.392</i>	<i>19%</i>	<i>32</i>	<i>32</i>	<i>29</i>	<i>-3</i>	<i>-9%</i>
Gabapentin Merck NM	119	15.030	15.206	177	1%	0	42	37	-5	-13%
Gabapentin NM Pharma	16.362	5.688	19.338	13.650	240%	39	17	51	33	66%
Neurontin	42.079	30.194	43.521	13.326	44%	99	78	79	1	2%
Neurontin (D.A.C.)	8.452	10.546	3.148	-7.398	-70%	19	23	5	-18	-374%
<i>N03AX12 samtals</i>	<i>67.013</i>	<i>61.458</i>	<i>81.213</i>	<i>19.755</i>	<i>32%</i>	<i>158</i>	<i>160</i>	<i>172</i>	<i>12</i>	<i>7%</i>
Keppra	49.299	64.356	91.145	26.789	42%	71	99	104	5	5%
Keppra (Lyfjaver)	0	0	7.559	7.559		0	0	5	5	100%
<i>N03AX14 samtals</i>	<i>49.299</i>	<i>64.356</i>	<i>98.704</i>	<i>34.348</i>	<i>53%</i>	<i>71</i>	<i>99</i>	<i>109</i>	<i>10</i>	<i>9%</i>
Zonegran	926	3.172	9.970	6.798	214%	0	5	11	7	60%
<i>N03AX15 samtals</i>	<i>926</i>	<i>3.172</i>	<i>9.970</i>	<i>6.798</i>	<i>214%</i>	<i>0</i>	<i>5</i>	<i>11</i>	<i>7</i>	<i>60%</i>
Lyrica	56.918	93.858	190.608	96.750	103%	159	297	416	119	29%
<i>N03AX16 samtals</i>	<i>56.918</i>	<i>93.858</i>	<i>190.608</i>	<i>96.750</i>	<i>103%</i>	<i>159</i>	<i>297</i>	<i>416</i>	<i>119</i>	<i>29%</i>
<i>Öll flogaveikilyf samtals</i>	<i>327.160</i>	<i>381.742</i>	<i>563.517</i>	<i>181.776</i>	<i>48%</i>	<i>1.279</i>	<i>1.472</i>	<i>1.543</i>	<i>72</i>	<i>5%</i>

