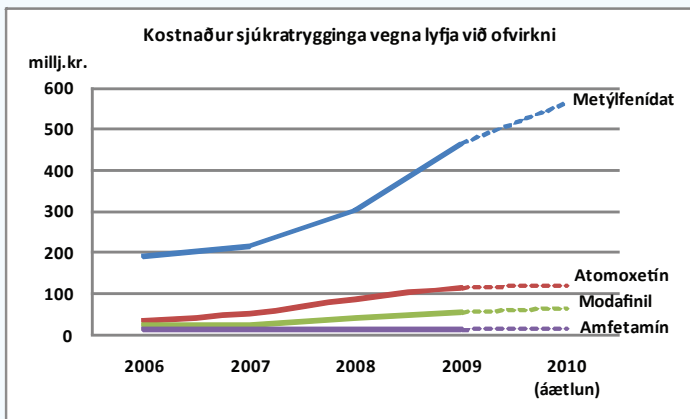


Fréttabréf lyfjadeildar



Lyf með verkun á miðtaugakerfið sem notuð eru við ofvirkni með athyglisbresti (ADHD)

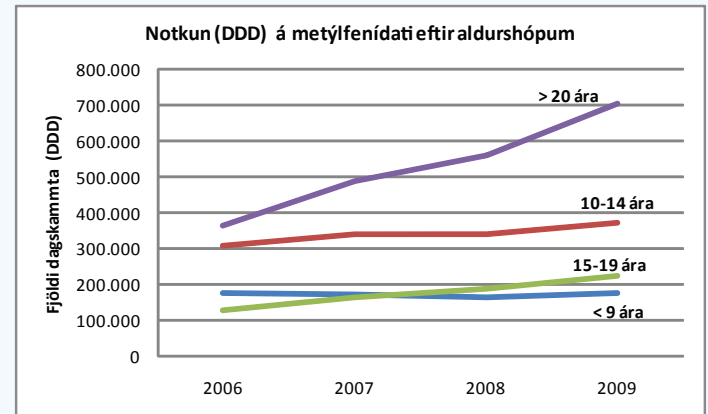
Kostnaður sjúkratrygginga vegna lyfja við ADHD stefnir í 762 millj.kr. á þessu ári miðað við kostnað fyrstu sex mánuði ársins, sem er nær þreföld aukning frá árinu 2006*. Gengisbreytingar hafa áhrif á lyfjakostnað en einnig hefur verið töluverð aukning í notkun á þessum lyfjum.



	Notkun (DDD)		
	2006	2009	% aukning
Metýlfenídat (Ritalin, Ritalin Uno, Concerta)	981.720	1.479.877	51%
Atomoxetín (Strattera)	45.240	76.967	70%
Modafinil (Modoidal)	22.052	34.749	58%
Amfetamín (Amfetamin Actavis)	71.850	75.752	5%

Um 2.700 börn og unglingar yngri en 20 ára fengu ávísað metýlfenídati á síðasta ári og um 1.500 fullorðnir 20 ára og eldri. Notkun á metýlfenídati hefur aukist um 51% frá 2006-2009 án þess að dregið hafi úr notkun hinna lyfjanna í flokknum.

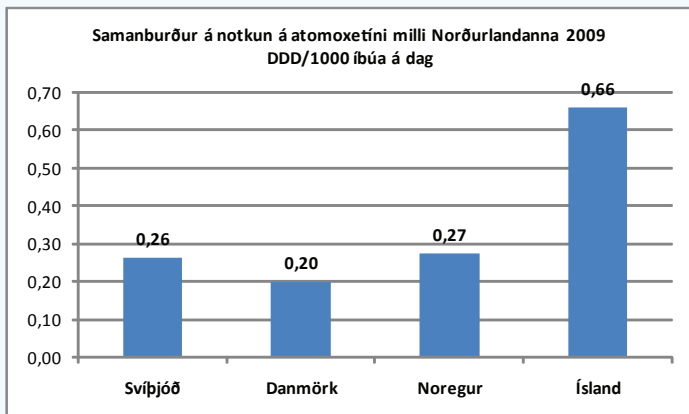
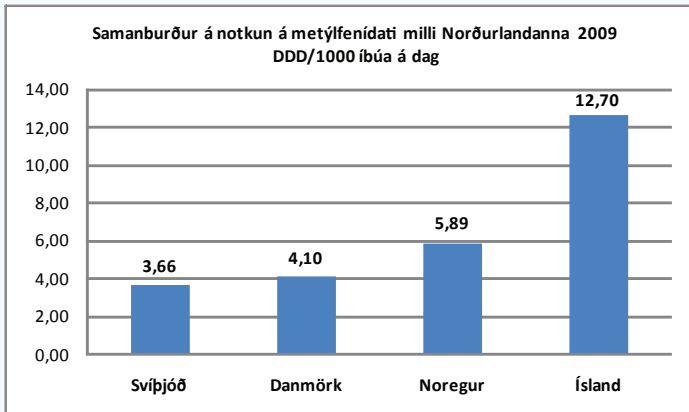
Mesta aukning í notkun sést hjá fullorðnum. Kostnaður sjúkratrygginga vegna fullorðinna sem fengu ávísað metýlfenídati var um 43% af kostnaðinum eða um 200 millj.kr. árið 2009.



Kostnaður sjúkratrygginga vegna metýlfenídatnam 464 millj.kr. árið 2009 sem er kostnaðarmesta lyfið hjá sjúkratryggingum.

Kostnaðarsömustu lyfin 2009			
Nr.	ATC fl.	Innihaldsefni (lyfjaheiti)	Kostnaður sjúkratrygginga 2009
1	N06BA04	Metýlfenídat (Ritalin, Ritalin Uno, Concerta)	463.764.418
2	R03AK06	Salmeteról blanda (Seretide, Seretide diskus)	439.900.556
3	N06AB10	Escítalópram (Cipralax)	379.174.978
4	N03AX16	Pregabalín (Lyrica)	329.346.673
5	R03AK07	Formóteról blanda (Symbicort turbuhaler)	302.472.756
6	A02BC05	Esómeprazól (Nexium)	227.674.536
7	A02BC01	Ómeprazól (Losec, Omeprazol Actavis, Lomex-T)	197.154.137
8	N06AX16	Venlafaxín (Efexor, Venlafaxin Portfarma)	190.962.015
9	N05AH04	Quetiápín (Seroquel/Prolong, Quetiapin Mylan)	188.406.909
10	C09DA01	Lósartan og þvagræsilyf (Presmin Combo, Cozaar Comp)	162.815.401
17	N06BA09	Atomoxetín (Strattera)	111.699.372
52	N06BA07	Modafinil (Modoidal)	55.177.745

Notkun á metýlfenídati og atomoxetíni er mun meiri hér á landi en annars staðar á Norðurlöndum**.



Greiðsluþátttaka sjúkratrygginga vegna lyfja við ofvirkni er háð lyfjaskírteini. Vinnureglur fyrir útgáfu lyfjaskírteinis eru í endurskoðun.

Lyfjaskírteini í gildi 1. ágúst 2010	
Metýlfenídat	4.290
Atomoxetín	887
Modafinil	204
Amfetamín	77

*Lyf í ATC flokki N06B: Örvandi lyf, lyf notuð við ofvirkni með athyglisbresti (ADHD) og lyf sem efla heilastarfsemi.

**<http://www.medstat.dk/MedStatDataViewer.php>
<http://www.reseptregisteret.no/Prevalens.aspx>
<http://www.apotekensservice.se/Om-Apotekens-Service/Uppdrag/Statistik/>